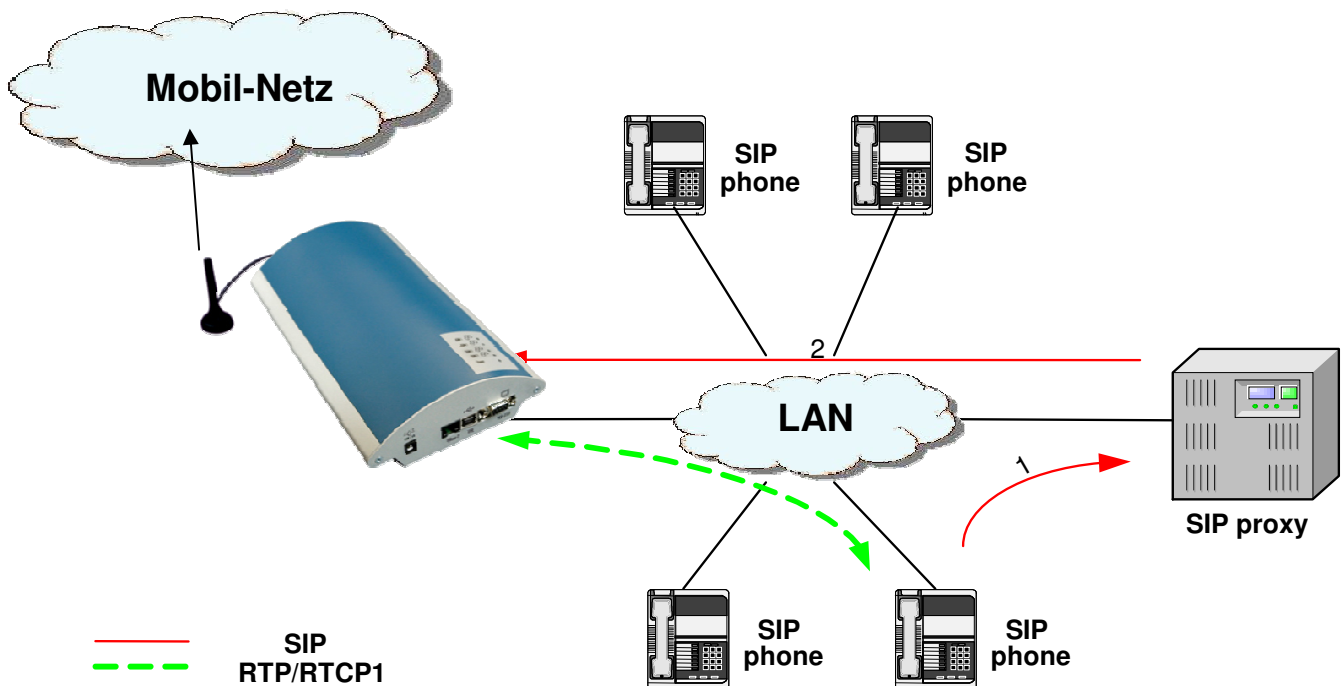


direkter GSM-Access für VoIP-Lösungen

Kunden mit einer bestehenden VoIP Infrastruktur oder PBX mit SIP-Protokoll erhalten direkten Zugriff zum Mobilnetz.



Kurzbeschreibung

Firmen mit einem bestehenden VoIP-Netz telefonieren innerhalb der eigenen Firmenstrukturen über das IP-Netz zu günstigen Tarifen oder „gratis“. Sobald jedoch Anrufe ins Mobilnetz getätigt werden, kommen die sehr hohen Gebühren zum „Fix-zu-Mobile-Tarif“ zur Anwendung. Mit dem VOICEBLUE VoIP-GSM Gateway kann direkt aus dem bestehenden IP-Netz ins GSM-Netz telefoniert werden, wodurch ein Gespräch zu Mobil-zu-Mobil-Tarifen geführt werden kann, was wesentlich günstiger ist als Fix-zu-Mobil.

Da der Gateway über das gesamte IP-Netzwerk verfügbar ist erhält man eine optimale Auslastung des Gateway und profitiert damit noch mehr von den vorteilhaften Gebühren.

Mögliche Geräte: **VOICEBLUE LIGHT 2 (2 GSM-Kanäle) und VOICEBLUE LIGHT 4 (4 GSM-Kanäle)**
VOICEBLUE ENTERPRISE 2 (2 GSM-Kanäle) und VOICEBLUE ENTERPRISE 4 (4 GSM-Kanäle)

Mögliche PBX: sämtliche PBX, IPBX und Soft-PBX und VoIP-Lösungen mit SIP-Protokoll
bei H.323 nur mit Voiceblue Enterprise